

# 온단세트론(ondansetron)

## 요약

온단세트론은 항암치료, 방사선치료 또는 수술로 인한 구역, 구토를 예방하고 치료하기 위해 쓰이는 약물이다. 경구약, 입 안에서 쉽게 녹는 구강붕해정, 주사제 등 다양한 제형이 있다.

외국어 표기	ondansetron(영어)
CAS 등록번호	99614-02-5
ATC 코드	A04AA01
분자식	C <sub>18</sub> H <sub>19</sub> N <sub>3</sub> O
분자량	293.4 g/mol

유의어·관련어: 항구토제, 진토제, 5-HT<sub>3</sub> 수용체 길항제, Serotonin 수용체 길항제, 세로토닌 수용체 길항제, 5-HT<sub>3</sub> receptor antagonist, 항암구토약, 항암구토예방약, 조프란, Zofran

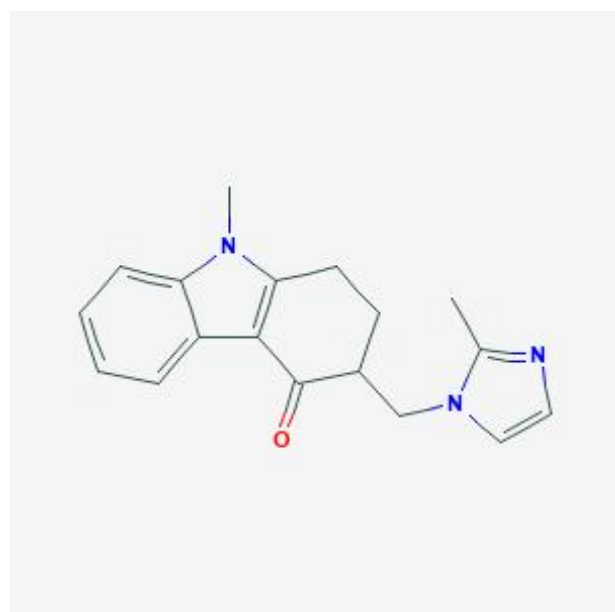


그림 1. 온단세트론의 구조식

## 약리작용

우리 몸에는 5-HT 수용체(5-hydroxytryptamine receptor)라는 수용체가 있는데, 이 수용체의 하위 유형 중 하나가 5-HT<sub>3</sub> 수용체이다. 5-HT<sub>3</sub> 수용체는 뇌의 중요한 신경전달물질로 알려진 세로토닌 수용체이다. 하지만 실제로 5-HT<sub>3</sub> 수용체의 95%는 위장관 세포와 내장신경에 분포하면서 위장관의 감각 기능 및 운동 기능 등과 관련하여 중요한 역할을 수행한다.

온단세트론은 미주신경 말단, 그리고 화학수용체 방아쇠영역(chemoreceptor trigger zone, CTZ)\*에 있는 5-HT<sub>3</sub> 수용체를 선택적으로 길항하여 세로토닌의 방출을 억제하고 항구토작용을 나타낸다.

\* 화학수용체 방아쇠영역: 뇌의 연수에 위치하는 영역으로 화학물질, 유독물질 등의 자극을 받으면 구토중추에 그 자극을 전달한다. 화학수용체 유발대라고도 한다.

## 효능·효과

온단세트론은 항암치료, 방사선치료 또는 수술로 인한 구역, 구토를 예방하고 치료하기 위한 목적으로 쓰인다. 제품으로는 조프란®(경구약), 조프란자이디스®(구강붕해정), 조프란®(주사제) 등이 있다.

## 용법

온단세트론은 경구약, 구강붕해정, 주사제 등 다양한 제형이 있지만 제형 및 용량은 개인의 상태에 따라 1일 8~32 mg 범위 내에서 권장용량을 투여할 수 있다.

## 주의사항

- 온단세트론 투여 시 위장장애가 나타날 수 있으므로 주의하고, 증상이 심하면 전문가와 상의한다.
- 온단세트론은 아포모르핀과 병용 투여 시 저혈압 및 의식 소실이 보고되었으므로 병용 투여하지 않도록

한다.

- 온단세트론은 음식물의 대장 통과 시간을 지연시키는 것으로 알려져 있으므로, 급성 장폐색 증상이 있는 환자는 온단세트론 투여 후 주의 깊게 살피도록 한다.

- 온단세트론은 용량 의존적으로 QT 간격\*을 연장시킨다. 따라서 선천성 QT 연장 증후군 환자에게는 온단세트론을 투여하지 않도록 한다. 혹은 QT 연장을 나타내거나, 나타낼 수 있는 환자에서는 주의하여 투여해야 한다.

\* QT 간격: 심전도에서 Q파 시작부터 T파 종료까지의 간격으로, 심실근의 흥분이 개시된 후 종료될 때까지의 시간을 나타낸다. QT간격이 늘어나면 무질서한 빈맥, 비정상적인 심박동으로 실신, 발작, 급사 등의 문제를 일으킬 수 있다.

## 부작용

온단세트론 투여 시 발생 가능한 주요 부작용은 다음과 같다. 그 외 상세한 정보는 제품설명서 또는 제품별 허가정보에서 확인할 수 있다. 부작용이 발생하면 의사, 약사 등 전문가에게 알려 적절한 조치를 취할 수 있도록 한다.

### 흔한 부작용(사용자의 10% 이상에서 보고)

변비, 피로, 두통, 불안감 등

### 일반적 부작용(사용자의 1~10%에서 보고)

빈맥, 가려움증, 발진, 저칼륨혈증, 설사, 요저류, 간효소 상승, 불안, 어지러움, 나른함, 저산소증, 발열 등

## 상호작용

온단세트론과 함께 투여 시 상호작용을 일으킬 수 있는 약물은 다음과 같다.

상호작용	약물
온단세트론의 효과를 감소시킬 수 있는 약물	간효소 CYP3A4 유도제(페니토인, 카르바마제핀, 리팜피신)
온단세트론과 함께 투여하면 효과가 감소하는 약물	진통제(트라마돌)
온단세트론과 함께 투여하면 부작용이 증가할 수 있는 약물	항암제(독소루비신, 다우노루비신, 트라스트주맙), 항생제(에리스로마이신, 케토코나졸), 베타 차단제(아테놀롤, 티몰롤), 항부정맥약(아미오다론), 선택적 세로토닌 재흡수 억제제와 같은 세로토닌성 약물

## 임부·수유부 사용

임부, 수유부는 온단세트론을 투여하지 않도록 한다.